

ForexDog の真空地帯トレード

簡単発注ツール取扱説明書

AtoZ Global Management Inc.

<http://atoz-gm.net/>

1. はじめに

この「ForexDog の真空地帯トレード簡単発注ツール」は、私の著書「ForexDog の真空地帯トレード」で解説した手法にて簡単に発注できるようにしたツールです。ご活用頂ければと思います。

2. ForexDog の真空地帯トレード簡単発注ツールの特徴

「ForexDog の真空地帯トレード簡単発注ツール」の特徴としては、以下のような事が挙げられます。

- M15/M30/H1/H4 の時間足チャートにおいて、TP（目標レート）までの間に FD12SMAs の抵抗ラインがあるかひと目で分かります。
- ST/TP ラインをドラッグ & ドロップで変更できます。
- 1 クリックで注文できます。
- MT4 が使えれば、原則どの業者でも使用可能。

3. ファイルの保存場所

以下フォルダにコピーしてください。

赤色のファイルが同梱されています。

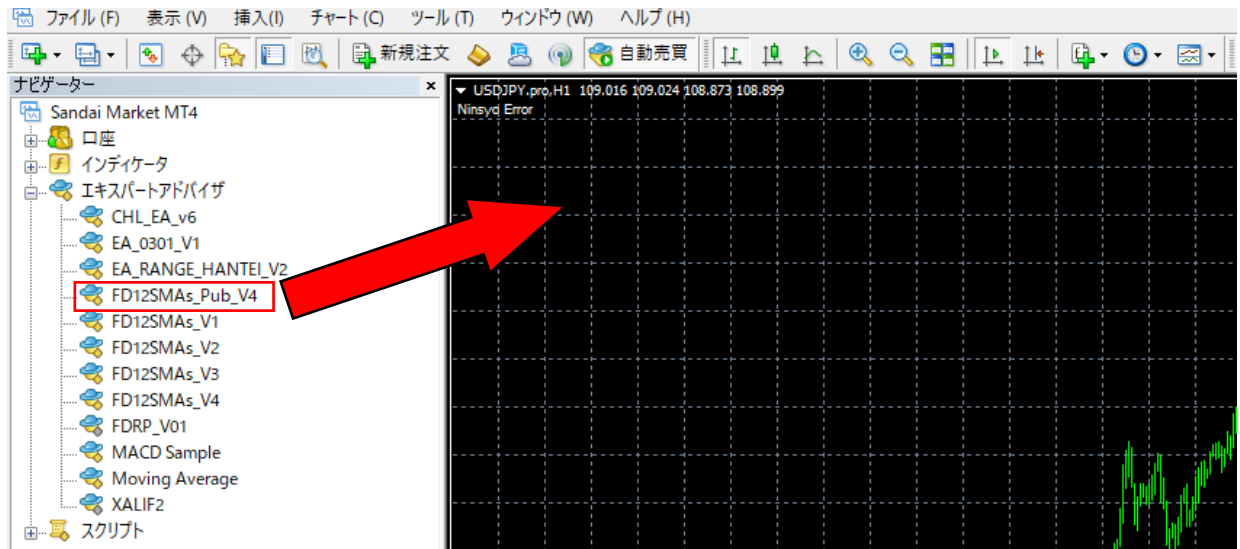
【※ 1 MT4 インストールフォルダ】¥MQL4¥Experts¥FD12SMAs_Pub_V**

【※ 1 MT4 インストールフォルダ】¥MQL4¥libraries¥UserCheck.dll

※ 1 MT4 インストールフォルダについては、お使いの業者によって表示が異なりますので、ご注意ください。

4. チャートへの設置方法

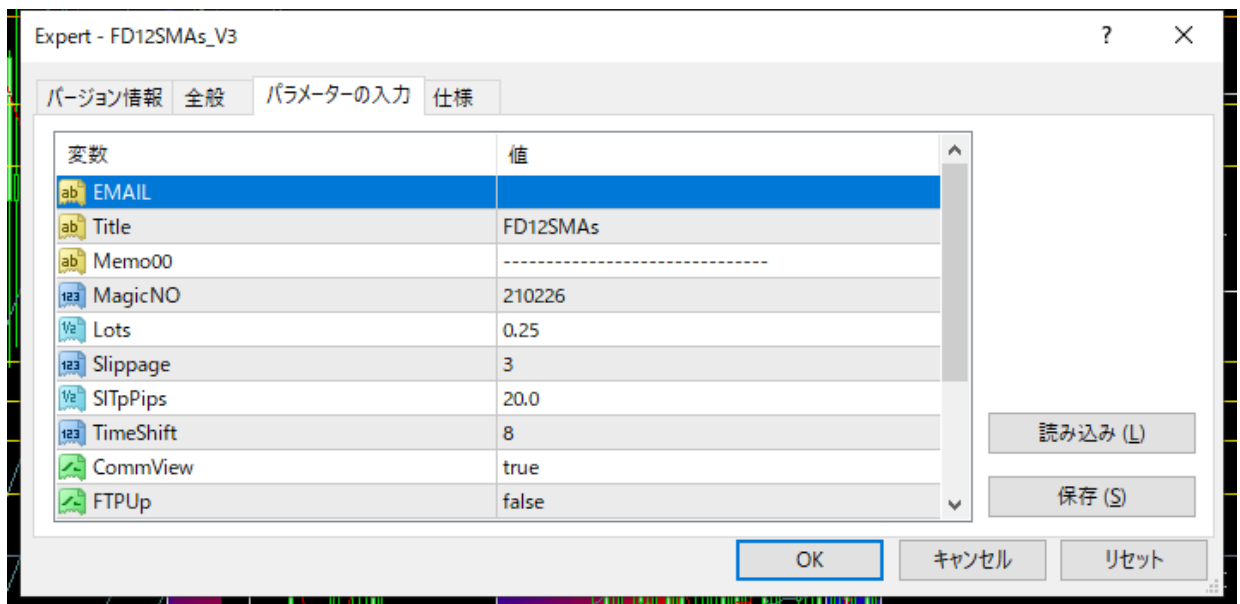
ファイルの保存が完了しましたら、MT 4 を立ち上げると「ナビゲーター」に FD12SMA_S_Pub_V** が表示されていますので、下図のように任意のチャートにドラッグします。



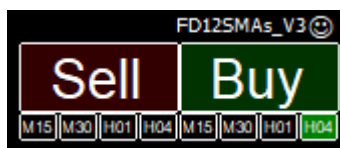
5. パラメータをセット

EMAIL に申請頂きましたメールアドレスを入力してください。

Lots にオーダーする際のロット数。SITpPips に ST/TP の初期値を入力し「OK」をクリックします。



画面右上に「ForexDog の真空地帯トレード簡単発注ツール」が表示されます。



6. 利用方法

6. 1. M15/M30/H01/H04 ランプ

Buy ボタン下のランプ	
M15	15 分足チャートで現在足の最高値 > 1 つの前の足の最高値、現在足の最安値 > 1 つの前の足の最安値で且つ、目標 TP までの間に FD12SMAs の抵抗ラインがない場合に点灯します。
M30	30 分足チャートで現在足の最高値 > 1 つの前の足の最高値、現在足の最安値 > 1 つの前の足の最安値で且つ、目標 TP までの間に FD12SMAs の抵抗ラインがない場合に点灯します。
H01	1 時間足チャートで現在足の最高値 > 1 つの前の足の最高値、現在足の最安値 > 1 つの前の足の最安値で且つ、目標 TP までの間に FD12SMAs の抵抗ラインがない場合に点灯します。
H04	4 時間足チャートで現在足の最高値 > 1 つの前の足の最高値、現在足の最安値 > 1 つの前の足の最安値で且つ、目標 TP までの間に FD12SMAs の抵抗ラインがない場合に点灯します。

全ランプが点灯すると買いエントリーチャンスです。

Sell ボタン下のランプ	
M15	15 分足チャートで現在足の最高値 < 1 つの前の足の最高値、現在足の最安値 < 1 つの前の足の最安値で且つ、目標 TP までの間に FD12SMAs の抵抗ラインがない場合に点灯します。
M30	30 分足チャートで現在足の最高値 < 1 つの前の足の最高値、現在足の最安値 < 1 つの前の足の最安値で且つ、目標 TP までの間に FD12SMAs の抵抗ラインがない場合に点灯します。
H01	1 時間足チャートで現在足の最高値 < 1 つの前の足の最高値、現在足の最安値 < 1 つの前の足の最安値で且つ、目標 TP までの間に FD12SMAs の抵抗ラインがない場合に点灯します。
H04	4 時間足チャートで現在足の最高値 < 1 つの前の足の最高値、現在足の最安値 < 1 つの前の足の最安値で且つ、目標 TP までの間に FD12SMAs の抵抗ラインがない場合に点灯します。

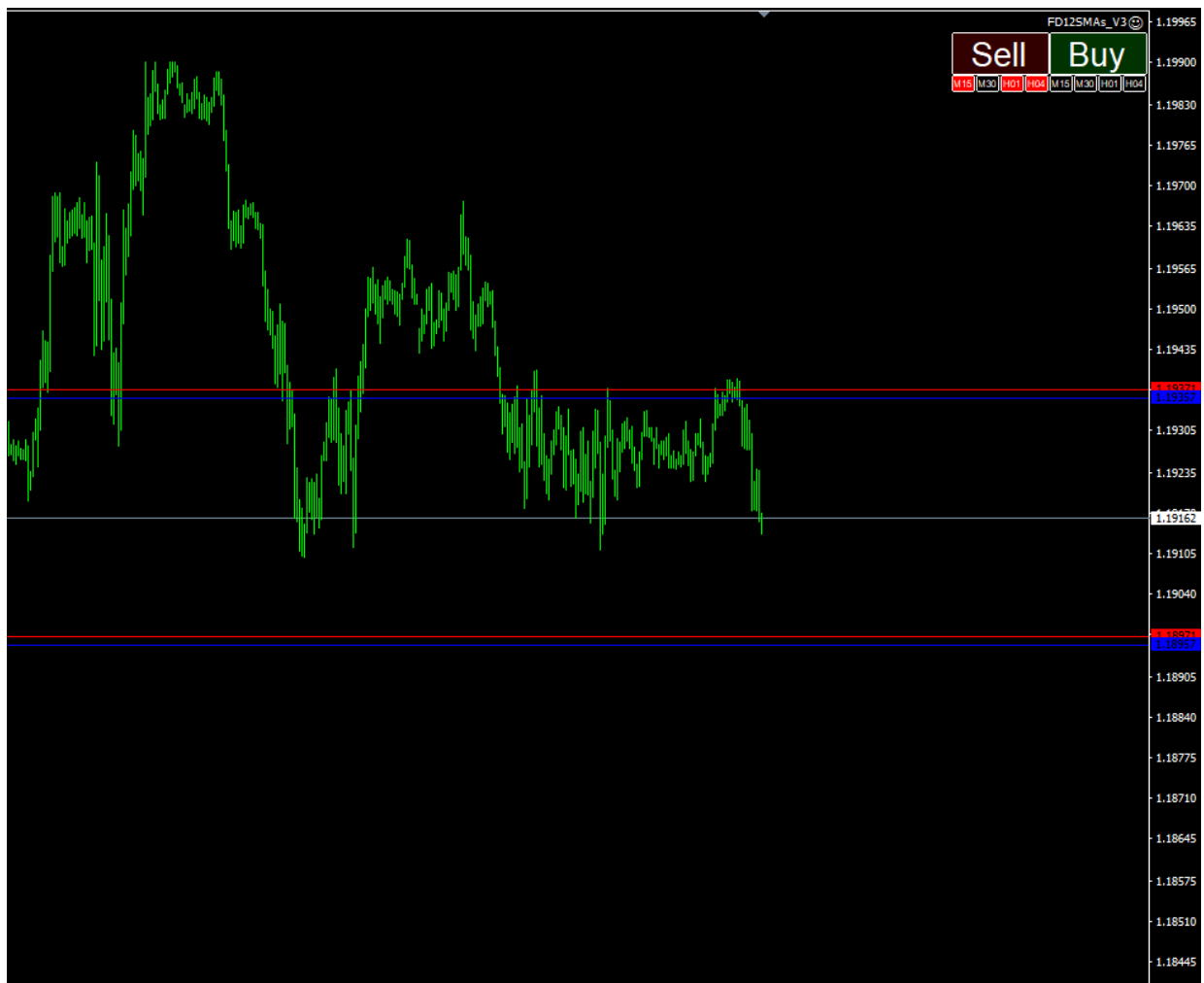
全ランプが点灯すると売りエントリーチャンスです。

6. 2. SL/TP の変更

青：買いの SL/TP ライン

赤：売りの SL/TP ライン

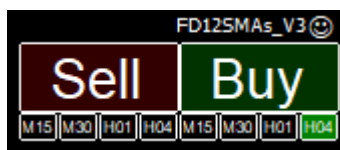
このラインをマウスでクリックして、移動します。SL/TP の幅は同じ幅で変更されます。



6. 3. 注文

Buy ボタン：買いエントリー

Sell ボタン：売りエントリー



ワンクリックで、設定 SL/TP 幅でエントリーされます。